

## EN Instruction Manual

### Garden Sprayer

#### ⚠ Warnings!

- Use the sprayer exclusively for applying plant protection products. Before use, check the device for leaks, pressure, and compliance with applicable standards (e.g., EN 908). When using for the first time, fill with water.
- Always wear protective clothing when working with chemicals, including during preparation and disposal of containers: coveralls, rubber boots, nitrile gloves, P2/P3 filter mask, safety goggles, and a cap. The user must have appropriate chemical safety training.
- Do not spray in strong winds. In light winds, direct the spray with the wind, away from yourself and others.
- Release pressure before filling, servicing, cleaning, or storing the device. Perform all operations only after complete depressurization.
- Do not leave the sprayer pressurized and unattended. Do not store it filled or under pressure. Keep the device out of reach of children.
- Do not use the sprayer if you are pregnant, breastfeeding, ill, taking medication, or have consumed alcohol or substances affecting concentration. Protect children from contact with the sprayer and chemicals.
- Mix substances only in recommended proportions in a well-ventilated area, away from fire sources. Do not work on an empty stomach. Do not eat, drink, smoke, and avoid alcohol before and after use.
- Use the ON/OFF trigger to control spraying. Adjust the nozzle for mist or stream. Do not point the lance at your face or at other persons.
- In case of contact with skin or eyes, or if chemicals are ingested, rinse immediately with water and contact a doctor. Call emergency number. Follow the instructions on the chemical product label.
- After use, wash hands and face thoroughly, rinse mouth and throat, clean the nose, change clothing, and clean protective clothing. Rinse the sprayer several times with water.
- Do not spray near water bodies, beehives, or protected areas. Do not pour residues into water, drains, or sewage systems. Dispose of chemical waste according to local regulations.
- Store the sprayer empty, in a dry and lockable place, out of the reach of children. Do not use it for purposes other than those indicated in the manual.
- Report all incidents to the manufacturer or the plant protection inspection. Do not modify the device, check it regularly, and do not block the valve. Check the valve before use; failures must be repaired by qualified service personnel.
- Prefer non-chemical methods. Do not use acids, alkalis, disinfectants, impregnating agents, solvents, cleaning agents, petroleum-based liquids, liquids above 40 °C, or flammable or explosive substances (e.g., gasoline).
- Avoid contamination of soil and water. Protect pollinators. Ensure that the chemical products used are safe for the device, people, and the environment.
- The user is responsible for damages resulting from non-compliance with the instructions. Improper use may void the warranty. Unauthorized modifications or incorrect use may lead to poisoning or accidents.

## PL Instrukcja obsługi

### Opryskiwacz ogrodowy

#### ⚠ Ostrzeżenia!

- Używaj opryskiwacza wyłącznie do aplikacji środków ochrony roślin. Przed użyciem sprawdź szczelność, ciśnienie oraz zgodność urządzenia z obowiązującymi normami (np. EN 908). Przy pierwszym uruchomieniu użyj wody.
- Zawsze noś odzież ochronną podczas pracy ze środkami chemicznymi, w tym przy przygotowaniu i utylizacji opakowań: kombinezon, gumowe buty, rękawice nitylowe, maskę z filtrem P2/P3, okulary ochronne oraz czapkę. Użytkownik musi posiadać odpowiednie szkolenie z zakresu bezpieczeństwa chemicznego.
- Nie wykonuj oprysków przy silnym wietrze. Przy lekkim wietrze kieruj strumień oprysku z wiatrem, z dala od siebie i innych osób.
- Zwalniaj ciśnienie przed napełnianiem, serwisowaniem, czyszczeniem lub przechowywaniem urządzenia. Wszystkie czynności wykonuj dopiero po całkowitej dekompresji.
- Nie pozostawiaj opryskiwacza pod ciśnieniem bez nadzoru. Nie przechowuj go napełnionego ani pod ciśnieniem. Zabezpiecz urządzenie przed dostępem dzieci.
- Nie używaj opryskiwacza, jeśli jesteś w ciąży, karmisz piersią, chorujesz, przyjmujesz leki, spożyłeś alkohol lub substancje wpływające na koncentrację. Chroń dzieci przed kontaktem z opryskiwaczem i środkami chemicznymi.
- Mieszaj substancje wyłącznie w zalecanych porcjach w dobrze wentylowanym miejscu, z dala od źródeł ognia. Nie pracuj na czczo. Nie jedz, nie pij, nie pal i unikaj alkoholu przed i po pracy.
- Używaj spustu ON/OFF do kontroli oprysku. Reguluj dyszę w celu uzyskania mgiełki lub strumienia. Nie kieruj lancy w stronę twarzy ani innych osób.
- W przypadku kontaktu ze skórą, oczami lub połknięcia substancji chemicznych, natychmiast spłucz wodą i skontaktuj się z lekarzem. Zadzwoń na numer alarmowy. Postępuj zgodnie z instrukcjami znajdującymi się na etykiecie środka chemicznego.
- Po pracy dokładnie umyj ręce, twarz, przełucz usta i gardło, oczyść nos, zmień ubranie i oczyść odzież ochronną. Kilukrotnie spłucz opryskiwacz wodą.
- Nie stosuj oprysku w pobliżu wód, uli czy obszarów chronionych. Nie wylewaj pozostałości do wód, kanalizacji ani oczyszczalni. Utylizuj odpady chemiczne zgodnie z lokalnymi przepisami.
- Przechowuj opryskiwacz pusty, w suchym i zamkniętym miejscu, poza zasięgiem dzieci. Nie używaj go do innych celów niż wskazane w instrukcji.
- Zgłaszaj wszelkie incydenty producentowi lub inspekcji ochrony roślin. Nie modyfikuj urządzenia, kontroluj je regularnie, nie blokuj zaworu. Przed użyciem sprawdź działanie zaworu; awarie wymagają naprawy przez wykwalifikowany serwis.
- Preferuj metody niechemiczne. Nie używaj kwasów, zasad, preparatów dezynfekujących, impregnatów, rozpuszczalników, środków czyszczących, cieczy ropopochodnych, cieczy o temperaturze >40 °C ani substancji łatwopalnych lub wybuchowych (np. benzyna).
- Unikaj skażenia gleby i wód. Chroń zapylacze. Upewnij się, że stosowane środki chemiczne są bezpieczne dla urządzenia, ludzi i środowiska.
- Za szkody wynikające z nieprzestrzegania instrukcji odpowiada użytkownik. Niewłaściwe użytkowanie może unieważnić gwarancję. Samowolne zmiany lub nieprawidłowe stosowanie mogą prowadzić do zatrucia lub wypadków.

## DE Bedienungsanleitung

### Gartensprühgerät

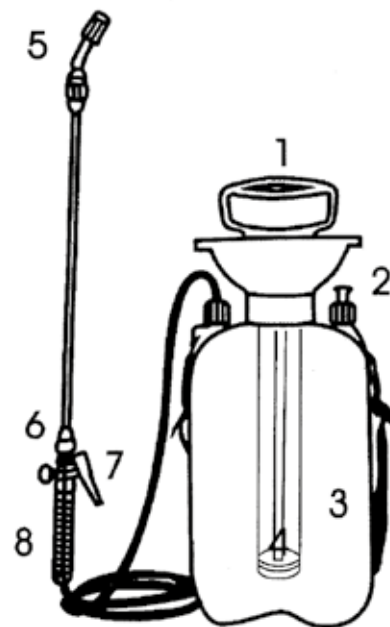
#### ⚠ Warnungen!

- Verwenden Sie den Sprühgerät ausschließlich zur Anwendung von Pflanzenschutzmitteln. Prüfen Sie vor Gebrauch das Gerät auf Dichtheit, Druck und Konformität mit den geltenden Normen (z. B. EN 908). Bei der ersten Inbetriebnahme Wasser verwenden.
- Tragen Sie stets Schutzkleidung beim Arbeiten mit Chemikalien, auch bei der Vorbereitung und Entsorgung von Behältern: Schutzanzug, Gummistiefel, Nitrilhandschuhe, Maske mit P2/P3-Filter, Schutzbrille und Mütze. Der Benutzer muss eine entsprechende Schulung zur Chemikaliensicherheit besitzen.
- Führen Sie keine Spritzarbeiten bei starkem Wind durch. Bei leichtem Wind den Sprühstrahl mit dem Wind, von sich selbst und anderen Personen weg, ausrichten.
- Druck vor dem Befüllen, Warten, Reinigen oder Lagern des Geräts abbauen. Alle Arbeiten erst nach vollständiger Druckentlastung durchführen.
- Lassen Sie das Sprühgerät nicht unter Druck unbeaufsichtigt stehen. Lagern Sie es nicht gefüllt oder unter Druck. Gerät vor dem Zugriff von Kindern schützen.
- Verwenden Sie das Sprühgerät nicht, wenn Sie schwanger sind, stillen, krank sind, Medikamente einnehmen oder Alkohol bzw. konzentrationsbeeinträchtigende Substanzen konsumiert haben. Kinder vor Kontakt mit dem Sprühgerät und Chemikalien schützen.
- Mischen Sie Substanzen nur in den empfohlenen Verhältnissen an einem gut belüfteten Ort, fern von Feuerquellen. Nicht auf nüchternen Magen arbeiten. Nicht essen, trinken, rauchen und Alkohol vor und nach der Arbeit vermeiden.
- Verwenden Sie den ON/OFF-Abzug zur Steuerung des Sprühvorgangs. Düse für Nebel oder Strahl einstellen. Die Spritzlanze nicht auf das Gesicht oder andere Personen richten.
- Bei Haut- oder Augenkontakt oder Verschlucken von Chemikalien sofort mit Wasser spülen und einen Arzt kontaktieren. Notruf 112 anrufen. Den Anweisungen auf dem Etikett des chemischen Produkts folgen.
- Nach der Arbeit Hände und Gesicht gründlich waschen, Mund und Rachen spülen, Nase reinigen, Kleidung wechseln und Schutzkleidung reinigen. Sprühgerät mehrmals mit Wasser ausspülen.
- Nicht in der Nähe von Gewässern, Bienenstöcken oder geschützten Gebieten sprühen. Reste nicht in Gewässer, Abflüsse oder Kläranlagen leiten. Chemische Abfälle gemäß den örtlichen Vorschriften entsorgen.
- Sprühgerät leer, trocken und verschleißbar aufbewahren, außer Reichweite von Kindern. Nicht für andere Zwecke verwenden als in der Anleitung angegeben.
- Alle Vorfälle dem Hersteller oder der Pflanzenschutzinspektion melden. Gerät nicht modifizieren, regelmäßig kontrollieren, Ventil nicht blockieren. Vor Gebrauch Ventil überprüfen; bei Ausfällen qualifizierten Service heranziehen.
- Bevorzugen Sie chemiefreie Methoden. Keine Säuren, Laugen, Desinfektionsmittel, Imprägniermittel, Lösungsmittel, Reinigungsmittel, petroleumhaltige Flüssigkeiten, Flüssigkeiten über 40 °C oder brennbare bzw. explosionsfähige Stoffe (z. B. Benzin) verwenden.
- Boden- und Gewässerverschmutzung vermeiden. Bestäuber schützen. Sicherstellen, dass verwendete Chemikalien für Gerät, Menschen und Umwelt unbedenklich sind.
- Der Benutzer ist verantwortlich für Schäden, die aus Nichtbefolgung der Anweisungen resultieren. Unsachgemäße Nutzung kann die Garantie ungültig machen. Eigenmächtige Änderungen oder unsachgemäße Anwendung können zu Vergiftungen oder Unfällen führen.

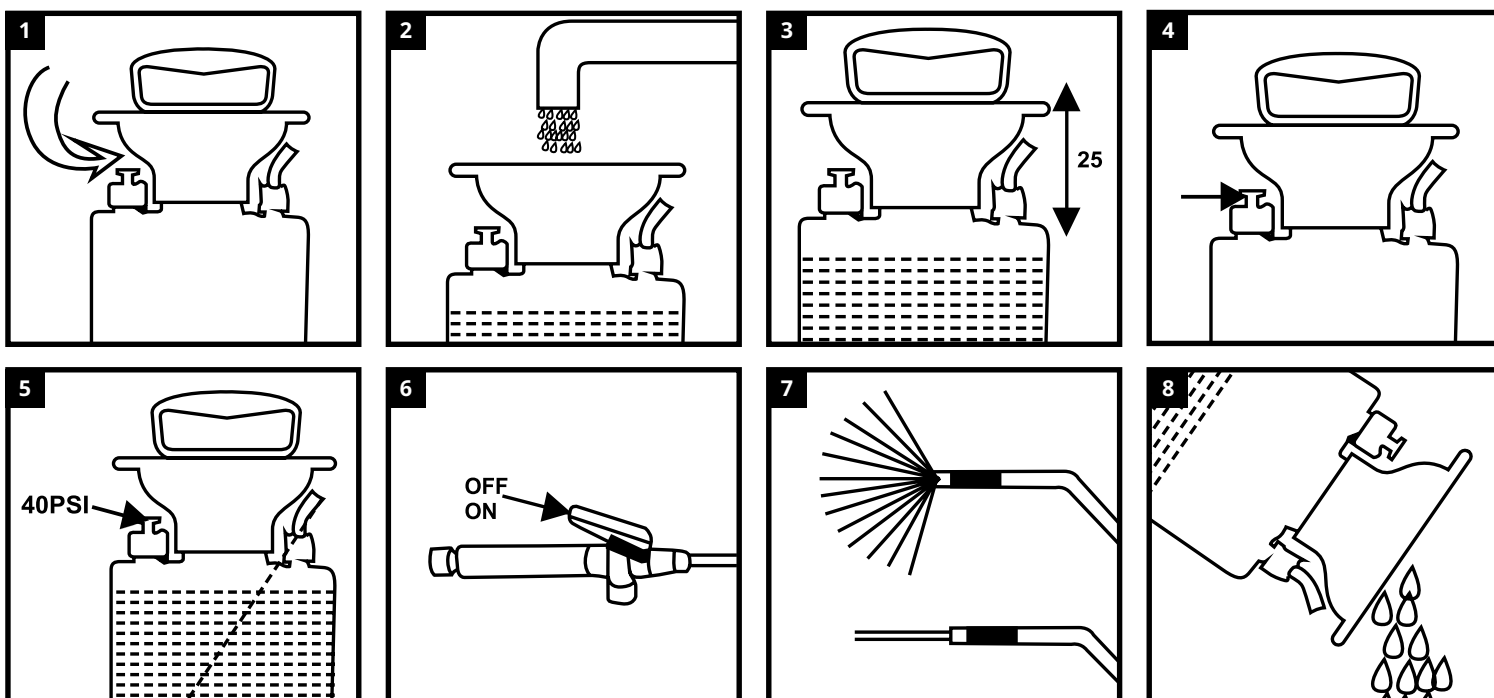
I

	EN	PL	DE
	General warning sign, caution, risk of danger.	Ogólny znak ostrzegawczy, ostrzeżenie, ryzyko niebezpieczeństwa.	Allgemeines Warnzeichen, Vorsicht, Gefährdungsrisiko.
	Read the user manual before starting work.	Przed przystąpieniem do pracy przeczytaj instrukcję obsługi.	Lesen Sie die Bedienungsanleitung, bevor Sie mit der Arbeit beginnen.
	Warning of the risk of poisoning by toxic substances.	Ostrzeżenie przed niebezpieczeństwem zatrucia substancjami toksycznymi	Warnung vor der Gefahr einer Vergiftung durch giftige Substanzen.

II



III



### Device Structure (Fig. II)

1. Pump Handle
2. Safety Valve
3. Spray Bottle
4. Pump
5. Adjustable Spray Nozzle
6. Nozzle Connector
7. Trigger
8. Hand Grip

### Operating Instructions (Fig. III)

1. Open the lid to fill.
2. Do not exceed the maximum fill level.
3. A maximum of 25 pumps is recommended.
4. Open the safety valve at 40 PSI pressure.
5. Use the On/Off trigger to control the spray.
6. Adjust the nozzle at the end for mist or direct stream.
7. Always release the pressure after finishing work.
8. Empty the bottle.

### Budowa urządzenia (rys. II)

1. Uchwyt pompy
2. Zawór bezpieczeństwa
3. Zbiornik opryskiwacza
4. Pompa
5. Regulowana dysza rozpylająca
6. Złącze dyszy
7. Spust
8. Uchwyt ręczny

### Instrukcja użytkownika (rys. III)

1. Otwórz pokrywę, aby napełnić.
2. Nie przekraczaj maksymalnego poziomu napełnienia.
3. Zalecane maksymalnie 25 pompowań.
4. Otwórz zawór bezpieczeństwa przy ciśnieniu 40 PSI.
5. Używaj spustu On/Off do kontroli oprysku.
6. Reguluj dyszę na końcu dla mgiełki lub strumienia bezpośredniego.
7. Zawsze zwalnij ciśnienie po zakończeniu pracy.
8. Opróżnij zbiornik.

### Gerätestruktur (Abb. II)

1. Pumpengriff
2. Sicherheitsventil
3. Sprühflasche
4. Pumpe
5. Einstellbare Sprühdüse
6. Düsenanschluss
7. Abzug
8. Handgriff

### Bedienungsanleitung (Abb. III)

1. Öffnen Sie den Deckel, um zu füllen.
2. Überschreiten Sie nicht das maximale Füllniveau.
3. Maximal 25 Pumpvorgänge werden empfohlen.
4. Öffnen Sie das Sicherheitsventil bei einem Druck von 40 PSI.
5. Verwenden Sie den ON/OFF-Schalter, um den Sprühvorgang zu steuern.
6. Stellen Sie die Düse am Ende für Nebel oder direkten Strahl ein.
7. Lassen Sie immer den Druck ab, nachdem Sie die Arbeit beendet haben.
8. Leeren Sie den Behälter.



460500 460501 460600 460601 / V. 1.1

[www.plonos.pl](http://www.plonos.pl)  
[sklep@plonos.pl](mailto:sklep@plonos.pl)

Manufactured in China for:  
 Wyprodukowano w Chinach dla:  
 Hergestellt in China für:

Global Income sp. z o.o.  
 ul. Chwaszczyńska 135B  
 81-571 Gdynia, Poland